

# Schmincke

Die Aquarellmalerei bietet neben der klassischen, reinen Anwendung der Aquarellfarben immer neue experimentelle Techniken, die wesentlich zu ihrer Beliebtheit bei professionellen Malern wie Freizeitkünstlern beitragen. Neben der Kombination mit Acryl-Hilfsmitteln bieten sich auch andere Formen der Mischtechnik in der Aquarellmalerei an – wie zum Beispiel die gemeinsame Verwendung von **HORADAM® AQUARELL** und **AERO COLOR® Professional**.

Mit **AERO COLOR® Professional** lassen sich viele gängige Aquarelltechniken realisieren. Wichtig ist, dass die Farbfläschchen vor der Verwendung gut aufgeschüttelt werden, um die nötige dünnflüssige Konsistenz zu erhalten. Erst nach dem Aufschütteln kann **AERO COLOR® Professional** bei Bedarf mit Wasser verdünnt werden.



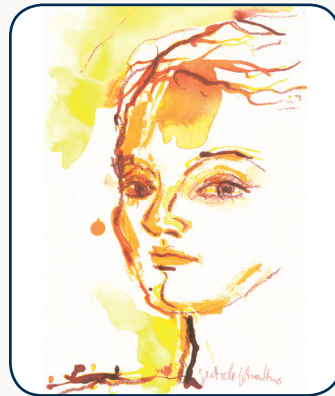
Bilder in Mischtechnik von Karin Kuthe

Nass-in-Nass-Malerei ist mit **AERO COLOR® Professional** ebenso möglich wie klare Pinsellinien oder Lasurtechniken, bei denen die Farben mit Wasser verdünnt werden. Die Farben sind nach Trocknung jedoch wasserfest, so dass sich interessante Kombinationen mit den wieder anlösbaren **HORADAM® AQUARELL**-Farben anbieten. **AERO COLOR® Professional** kann zum Aquarellieren mit allen in der Aquarellmalerei gängigen Pinseln aufgetragen werden, lediglich von der Verwendung kostbarer Haarpinsel sollte man absehen, da die anschließende robuste Reinigung die Pinselhaare beschädigen könnte.

Zudem können Aquarellgestaltungen durch Zeichnungen mit einer Feder (Stahl- oder Rohrfeder) mit den **AERO COLOR® Professional**-Farben ergänzt werden. Auch das Malen mit Farbe direkt aus der Pipette führt zu ungewöhnlichen Effekten. Wichtig ist, dass Sie auch die Federn sofort nach Gebrauch mit Wasser reinigen.

Der Mischtechnik aus Aquarell- und Airbrushfarben lassen sich weitere Farbmittel für besondere Wirkungen hinzufügen. Hierzu zählen insbesondere Schmincke Pastelle, Kohle oder Rötel, die direkt in die aquarellierten Bereiche eingebracht und bisweilen auch spontan miteinander vermischt werden. Diese zum Teil nur begrenzt kontrollierbaren Prozesse führen zu spannungsreichen Gestaltungen, in denen die verschiedenen Farbsorten immer wieder neue Kombinationen mit hohem ästhetischen Reiz eingehen.

## HORADAM® AQUARELL und AERO COLOR® Professional Mischtechniken für besondere Effekte



Bilder in Mischtechnik von Gerlinde Gschwendtner

Als Untergründe für das Aquarellieren mit **AERO COLOR® Professional** eignen sich alle Aquarell- und Acrylpapiere, Zeichenkarton sowie bereits fertig grundierte Keilrahmen. Für Mischtechniken mit **HORADAM® AQUARELL** müssen Keilrahmen zunächst mit einer saugenden Grundierung (z.B. Leichtstrukturpaste 50 543) vorbehandelt werden.

Eine Fixierung des Gemalten ist nicht erforderlich, wenn ausschließlich mit den wasserfesten **AERO COLOR® Professional**-Farben aquarelliert wird. Bei Mischtechniken mit **HORADAM® AQUARELL** und **AERO COLOR® Professional** kann ebenfalls auf eine Fixierung verzichtet werden, wenn die Aquarelle in Glasrahmen aufgehängt werden. Bei der Verwendung auf Keilrahmen sollte hingegen ein Spray-Firnis (z.B. Schmincke AEROSPRAY Glanz- oder Neutral-Firnis, 50 580 und 50 582) zum Schutz vor Verschmutzung aufgetragen werden. Bei Mischtechniken mit Kohle oder Pastellen ist eine Fixierung (z.B. mit AEROSPRAY Fixativ universal, 50 405) dringend anzuraten, damit diese Farben nicht verwischen.

Wenn Sie einmal die Erweiterungsmöglichkeiten der Aquarellmalerei probiert haben, werden Sie schnell von der faszinierenden Bandbreite der Mischtechniken überzeugt sein und auch selbst Experimente für neue Gestaltungsformen wagen. Mit **HORADAM® AQUARELL** und **AERO COLOR® Professional** von Schmincke haben Sie dabei immer die besten Farben für Leuchtkraft und Langlebigkeit gewählt.

