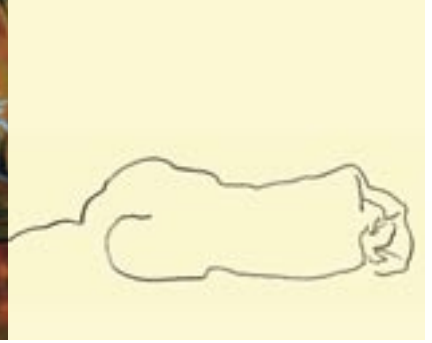


The Traditional FineArt Collection

Papiere und Kartons für künstlerische Mal- und Drucktechniken,
Grafik, Einrahmungen, Archivierung und Restaurierung





„Die unglaubliche Farbvielfalt der Aquarellfarben, ihre Verläufe und daraus entstehende Farbkombinationen verlangen ein optimales Trägermedium zur Bildgestaltung. Mit den Echt-Bütten



Papieren von Hahnemühle habe ich ein Produkt an der Hand, mit dem ich all diese Effekte umsetzen kann. Die Brillanz der Farbwiedergabe auf den Hahnemühle Echt-Bütten Aquarellpapieren in der Bandbreite von ganz zartem Farbauftrag bis hin zu kräftigen, Aufmerksamkeit fordernden Farbflächen, überzeugt mich immer wieder aufs Neue.“

Ekkehardt Hofmann, Maler

„Mit den Produkten der Hahnemühle FineArt stehen mir Papiere zur Verfügung, die sich durch höchste Qualität und Vielfalt auszeichnen. Ob Aquarellpapiere, Acryl-Malgründe oder Kupferdruckpapiere – alle gewährleisten die optimale Umsetzung meiner Ideen und Projekte. Auf Hahnemühle Papieren entstehen langlebige, wertbeständige Werke, an denen meine Kunden und Auftraggeber lange Freude haben.“

Cordula Kerlikowski, Malerin



„Ich liebe die Zeichnung, weil sie meine Beobachtungen spontan, vergleichbar mit einer Tagebuchaufzeichnung zu Papier bringt. Sie spiegelt durch ihre sensiblen, aber auch kraftvollen Linien die persönliche Handschrift eines Künstlers wider. Dabei schätze ich die Hahnemühle Papiere wegen ihrer lebendigen Oberfläche, die beim Zeichnen sinnlich zu spüren ist. Sie geben den puristischen Strich in all seinen Nuancen wieder. Die unterschiedlichen Weißtöne lassen die Zeichenlinien kontrastreich wirken und verleihen durch ihre hervorragende Pigmenthaftung dem Werk eine hohe Beständigkeit.“



Werner Maier, Zeichner und Maler

Hahnemühle FineArt GmbH

Hahnestr. 5
D-37586 Dassel

Tel. +49 55 61 79 12 35
Fax +49 55 61 79 13 51
tfa@hahnemuehle.de
www.hahnemuehle.de

Traditional FineArt

Künstler stellen höchste Anforderungen an die Beschaffenheit und Reinheit von Papieren und Kartons – die Grundlage ihrer Arbeit. Und diese Anforderungen erfüllt die Hahnemühle FineArt mit ihren Produkten seit über 420 Jahren. Durch große Sensibilität für künstlerische Ansprüche und kreative Bedürfnisse hat die Hahnemühle im Laufe von Jahrhunderten ein umfassendes Sortiment für professionelle Künstler und Hobbyanwender aufgebaut und offeriert es weltweit sehr erfolgreich. Hahnemühle-Papier ist seit Generationen einzigartig!

Der Marktführer für hochwertige Künstlerpapiere

Zum Glück gibt es Dinge, die sich nie ändern werden. Wie der Wunsch, mit den eigenen Händen ein Werk zu schaffen, von dem es kein zweites gibt, sich direkt und ohne große technische Umwege künstlerisch zu entfalten, mit Kreide, Kohle oder Pinsel.

Seit 1584 fertigen wir Papier für den künstlerischen und grafischen Bedarf in einer Qualität, die ihresgleichen sucht. Mit der Besinnung auf die Tradition und Reife der Papiermacherei ist die Hahnemühle zu einem der bedeutendsten Hersteller Europas geworden ist. Deshalb setzen wir in der Papierherstellung auch weiterhin auf die bewährten Rund- und Langsiebtechniken. Die Spezialität der Hahnemühle ist und bleibt es, ihre Tradition mit modernem Know-How zu verbinden. So entstehen nach überlieferten Rezepturen Papiere, die damals wie heute höchste Ansprüche erfüllen.

Die Papiere und Kartons der Hahnemühle Traditional FineArt sind von hoher Güte, alterungsbeständig, flexibel einsetzbar – und einfach schön!

- Echt-Bütten Aquarellkartons
- Akademie Aquarellpapiere und -kartons
- Skizzen- / Pastellpapiere
- Öl- / Acrylmalkartons

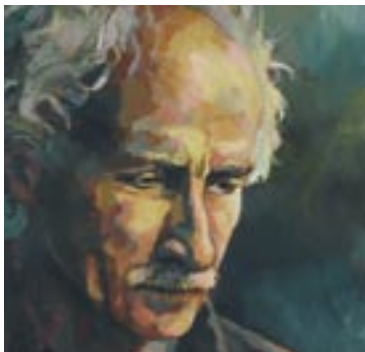


Tradition



Die Büttenpapierfabrik Hahnemühle stellt bereits seit mehr als 420 Jahren qualitativ hochwertige Echt-Bütten Künstlerpapiere her. Die Erfahrung und Tradition, die sich seit der Gründung im Jahr 1584 auf dem Gebiet herausragender Künstlermaterialien angesammelt und etabliert haben, wissen wir auch heute noch nutzbringend einzusetzen.

Exzellenz



Qualität



Innovation

The Art of Expression since 1584

Tradition · Qualität · Exzellenz · Innovation



**1984 - Hahnemühle
ist 400 Jahre alt**

1928 BUch- und GRAfikmesse in Leipzig
1905 Albert Einstein belegt seine Relativitätstheorie

1886 Carl Hahne übernimmt die Papiermühle und
wird zu ihrem Namensgeber

1881 Geburtsjahr von Pablo Picasso

1850 nach Schätzung werden in Deutschland 145
Papiermühlen und 1000 Bütten betrieben
1840 Geburtsjahr von Claude Monet
1839 Geburtsjahr von Paul Cézanne



**1784 - Hahnemühle
ist 200 Jahre alt**

1698 in Amerika entsteht die erste Papiermühle



1610 Galileo entdeckt die Monde des Jupiter
1606 Geburtsjahr von Rembrandt

2000

2002 Ab 1. Juli des Jahres firmiert das Unternehmen als
Hahnemühle FineArt GmbH
1997 Markteinführung der „Digital FineArt Collection“
1989 Deutsche Wiedervereinigung
1981 IBM führt den ersten PC ein
1944 die Produktionsstätten von Schleicher & Schuell
werden von Düren nach Einbeck und Dassel
verlagert

1900

**1884 - Hahnemühle
ist 300 Jahre alt**



1876 Alexander Graham Bell
erfindet das Telefon
1866 Peter Mitthoffer erfindet die
erste Schreibmaschine

1800

1816 Erfindung des ersten Fotoapparates
1805 der Engländer Joseph Bramah erfindet die erste
Rundsieb-Papiermaschine
1798 Louis Robert erfindet die erste Langsieb-
Papiermaschine

1774 Entdeckung des Chlors als Bleichmittel durch Karl
Wilhelm Scheele

1700

1709 Erfindung des Klaviers



**1684 - Hahnemühle
ist 100 Jahre alt**

1670 die erste Mahlmaschine für Lumpen, der Holländer,
zur Faserherstellung für die Papiermacherei wird
entwickelt
1642 Geburtsjahr von Sir Isaac Newton

1600

1594 Shakespeare schreibt Romeo und Julia

1584 - Merten Spieß gründet die Reliehäusische Papiermühle

Echt-Bütten Aquarellpapiere und -kartons

Die Echt-Bütten Aquarellpapiere der Hahnemühle werden auf Rundsiebpapiermaschinen hergestellt, die dem Papier den charakteristischen Büttenrand verleihen. Die unterschiedlichen Naturfilze bewirken die einzigartigen Oberflächenstrukturen dieser Papiere. Hahnemühle Echt-Büttenpapiere und -kartons sind in der Masse geleimt, aber auch mit Oberflächenleimung erhältlich. Sie sind säurefrei und somit höchst alterungsbeständig.

Unsere besten Papiere begeistern viele Künstler. Sie bieten optimale Farbwiedergabe, Oberflächenbeständigkeit sowie Reib- und Korrekturfähigkeit. Deshalb eignen sich diese Papiere und Kartons nicht nur zum Aquarellieren, sondern auch für das Malen mit Gouache, Tempera, Lavis und zum Zeichnen mit Kohle, Bleistift und Farbstiften.

- Hahnemühle 200 g/m², 230 g/m²
- Hahnemühle 300 g/m²
- William Turner 300 g/m², 100 % Hadern
- Cézanne 300 g/m², 100 % Hadern, oberflächengeleimt
- Tiepolo 450 g/m²
- Leonardo 600 g/m²



„... die Brillanz der Farbwiedergabe auf den Hahnemühle Echt-Bütten Aquarellpapieren in der Bandbreite von ganz zartem Farbauftrag bis hin zu kräftigen, Aufmerksamkeit fordernden Farbflächen, überzeugt mich immer wieder aufs Neue.“

Ekkehardt Hofmann, Maler



Akademie Aquarellpapiere und -kartons

Akademie Aquarellpapiere und -kartons der Hahnemühle werden auf einer Langsieb-papiermaschine hergestellt. Auch hier werden für die unterschiedlichen Oberflächenstrukturen Naturfilze eingesetzt. Ob matt oder rau – für jeden Geschmack hat Hahnemühle das richtige Aquarellpapier zu bieten – und das in Grammaturen von 150 g/m² bis hin zu 500 g/m².

Und diese in der Masse geleimten Papiere und Kartons sind wahre „Universalgenies“: sie sind für das Aquarellieren ebenso geeignet wie für das Arbeiten mit Gouache, Tempera, Kohle, Blei- und Farbstiften. Sie sind säurefrei und somit höchst alterungsbeständig.

- Allegretto 150 g/m²
- Toscana 200 g/m²
- D'Aqua 220 g/m²
- Burgund 250 g/m²
- Torchon 275 g/m²
- Britannia 300 g/m²
- Veneto 325 g/m²
- Cornwall 450 g/m²
- Andalucía 500 g/m²
- Sumi-e 80 g/m²



„... mit den Produkten der Hahnemühle FineArt stehen mir Papiere zur Verfügung, die sich durch höchste Qualität und Vielfalt auszeichnen. Ob Aquarellpapiere, Acryl-Malgründe oder Kupferdruckpapiere – alle gewährleisten die optimale Umsetzung meiner Ideen und Projekte.“

Cordula Kerlikowski, Malerin



Skizzenpapiere

Unsere weißen und naturweißen Skizzenpapiere mit matten und feinkörnigen Oberflächen sind in allen gängigen Block- und Bogenformaten erhältlich.

Durch die hochwertigen Inhaltsstoffe und die große Auswahl der Papiergewichte von 80 bis 190 g/m² bieten die Papiere so einen optimalen Malgrund für die jeweiligen Anwendungen.

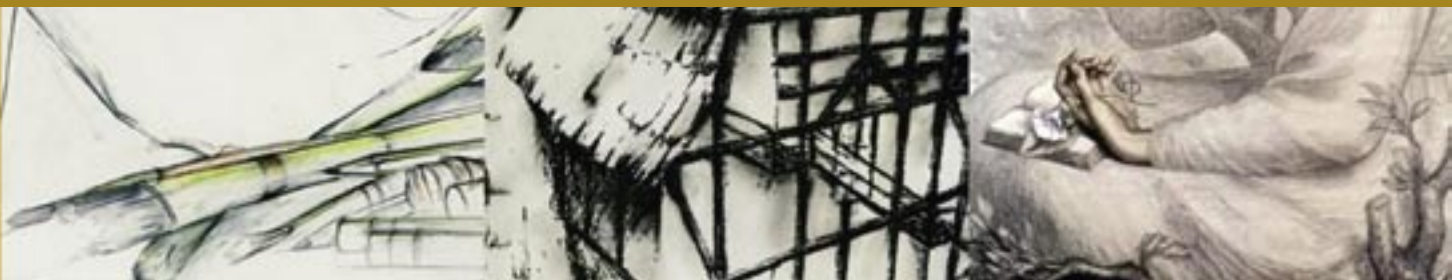
Hahnemühle Skizzenpapiere mit ihrer feinkörnigen, griffigen Oberfläche gewährleisten kontrastreiche Graphitstriche und sind geeignet für Blei- und Buntstifte, Kohle, Rötel, Wachs- und Pastellkreiden.

- Studien 80 g/m²
- SL 90 g/m²
- Creativ 100 g/m²
- Tradition 100 g/m²
- S 120 g/m²
- Skizze/Pastell 130 g/m², 100 % Hadern
- Dessin 150 g/m²
- Nostalgie 190 g/m²
- Skizzenbücher D&S und Deko 140 g/m²
- Skizzenbücher Travel Journals & Travel Booklets 140 g/m²



„... dabei schätze ich die Hahnemühle Papiere wegen ihrer lebendigen Oberfläche, die beim Zeichnen sinnlich zu spüren ist. Sie geben den puristischen Strich in all seinen Nuancen wieder...“

Werner Maier, Zeichner und Maler



Pastellpapiere

Kreativität entfalten! Pastell - die ursprünglichste aller Maltechniken!

Erleben Sie neben den reinen Farbpigmenten auch die unterschiedliche Wirkung der Hahnemühle Pastellpapiere.

Diese säurefreien Pastellpapiere sind mit verschiedenen Oberflächenstrukturen, von leichter bis gerippter Struktur, sowie in einer großen Farbvielfalt erhältlich. Alle Qualitäten garantieren maximalen Farbabrieb und optimale Pigmentbindung.

- **Echt-Bütten Ingres 100 g/m²**
- **Echt-Bütten Bugra 130 g/m²**
- **Skizze/Pastell 130 g/m², 100 % Hadern**
- **Pastellpapier 170 g/m²**
- **Pastellpapier Japicol 2000 170 g/m²**
- **Öl-Pastell 230 g/m²**
- **Pastellpapier Velour 260 g/m²**



„... Hahnemühle Pastellpapiere sind für mich die idealen Malgründe. Ich liebe die unterschiedlichen Oberflächen und Farben der Papiere. Auf Hahnemühle Pastellpapieren haben meine Bilder eine einmalige Leuchtkraft und sind besonders lebendig.“

Karin Kuthe, Malerin



Öl- und Acrylmalkartons

Nichts trägt Öl- und Acrylfarben besser als die in Block- und Bogenformaten erhältlichen Hahnemühle Öl- und Acrylmalkartons. Sie verfügen über eine Leinenstruktur und verhindern, dass das Öl durchschlägt. Die Farben werden nicht aufgesaugt, bleiben verwischbar und es entstehen keine Fetthöfe im Papier.

- Öl- und Acrylmalkarton 230 g/m²
- Öl- und Acrylmalkarton 230 g/m² mit glänzender Leinenprägung
- Öl- und Acrylmalkarton 240 g/m²
- Acrylmalkarton 360 g/m²
- Acrylmalkarton 450 g/m²
- Palettenblock 60 g/m²



„... Hahnemühle Öl- und Acrylmalkartons sind unübertroffen in Stabilität sowie Oberflächenbeschaffenheit. Das Malverhalten der Farben auf diesen Papieren ist großartig, sie leuchten und bekommen einen wunderbaren Glanz nach dem Auftrocknen.“

Anke Dinkelbach, Malerin



Bamboo 265 g/m²

Papier aus 90 % Bambusfasern und 10 % Hadern für die Aquarell-, Acryl- und Pastellmaltechnik sowie für Skizzen- und Mischtechniken

Hahnemühle Bamboo 265 ist die erste Papierqualität aus Bambusfasern in der Hahnemühle Traditional FineArt Collection. Es ist ein naturweißes Künstlerpapier mit höchster Alterungsbeständigkeit, das sich aufgrund seiner einzigartigen Oberfläche für verschiedene Mal- und Zeichentechniken sowie Mischtechniken sehr gut eignet: für die Aquarell-, Acryl- und Pastellmaltechnik sowie für das Skizzieren und das Zeichnen mit Kohle und Röteln. Dieses warmtonige, hochwertige Papier sorgt für hohe Kontraste und exzellente Farbintensität. Die Farben fließen gut und bleiben in ihrer Leuchtkraft erhalten. Durch die Verwendung von schnell wachsendem Bambusgras steht Hahnemühle Bamboo 265 für Ursprünglichkeit, Natürlichkeit und eine ressourcenschonende Papierproduktion.



Verwendungsmatrix der Hahnemühle Papiere

Aquarell	Aquarell	Gouache	Tempera	Bleistift	Kohlezeichnung	Pastellkreide	Ölkreide	Acryl	Tinte	Chinesische Tinte	Linoldruck
Hahnemühle 200 g/m ² matt	●	●	●	●	●	●	●	●	●	●	●
Hahnemühle 200 g/m ² rau	●	●	●	●	●	●	●	●	●	●	●
Hahnemühle 230 g/m ² extra rau	●	●	●	●	●	●	●	●	●	●	●
Hahnemühle 300 g/m ² matt	●	●	●	●	●	●	●	●	●	●	●
Hahnemühle 300 g/m ² rau	●	●	●	●	●	●	●	●	●	●	●
Hahnemühle 300 g/m ² satiniert	●	●	●	●	●	●	●	●	●	●	●
William Turner 300 g/m ² matt	●	●	●	●	●	●	●	●	●	●	●
Cézanne 300 g/m ² matt	●	●	●	●	●	●	●	●	●	●	●
Cézanne 300 g/m ² rau	●	●	●	●	●	●	●	●	●	●	●
Tiepolo 450 g/m ² matt	●	●	●	●	●	●	●	●	●	●	●
Tiepolo 450 g/m ² rau	●	●	●	●	●	●	●	●	●	●	●
Leonardo 600 g/m ² matt	●	●	●	●	●	●	●	●	●	●	●
Leonardo 600 g/m ² rau	●	●	●	●	●	●	●	●	●	●	●
Allegretto 150 g/m ² fein rau	●	●	●	●	●	●	●	●	●	●	●
Toscana 200 g/m ² fein rau	●	●	●	●	●	●	●	●	●	●	●
D'Aqua 220 g/m ² rau	●	●	●	●	●	●	●	●	●	●	●
Burgund 250 g/m ² matt	●	●	●	●	●	●	●	●	●	●	●
Burgund 250 g/m ² rau	●	●	●	●	●	●	●	●	●	●	●
Torchon 275 g/m ²	●	●	●	●	●	●	●	●	●	●	●
Britannia 300 g/m ² matt	●	●	●	●	●	●	●	●	●	●	●
Britannia 300 g/m ² rau	●	●	●	●	●	●	●	●	●	●	●
Cornwall 450 g/m ² matt	●	●	●	●	●	●	●	●	●	●	●
Cornwall 450 g/m ² rau	●	●	●	●	●	●	●	●	●	●	●
Quattro 300 g/m ² matt	●	●	●	●	●	●	●	●	●	●	●
Aquarell-Kalenderblock 330 g/m ²	●	●	●	●	●	●	●	●	●	●	●
Aquarell-Postkartenblock 330 g/m ²	●	●	●	●	●	●	●	●	●	●	●
Universal-Malblock 200 g/m ²	●	●	●	●	●	●	●	●	●	●	●

- ideal geeignet
- geeignet

Verwendungsmatrix der Hahnemühle Papiere

	Aquarell	Gouache	Tempera	Bleistift	Kohlezeichnung	Pastellkreide	Ölkreide	Acryl	Tinte	Chinesische Tinte	Linoldruck
Skizze & Pastell											
Studien 80 g/m ²				●	●	●	●				
Skizze SL 90 g/m ²				●	●	●	●				
Skizze Creativ 100 g/m ²				●	●	●			●	●	●
Skizze Tradition 100 g/m ²				●	●	●			●	●	●
Skizze S 120 g/m ²			●	●	●	●	●		●	●	●
Skizze Dessin 150 g/m ²			●	●	●	●	●		●	●	●
Skizze Quattro 170 g/m ²	●	●	●	●	●	●	●	●	●	●	●
Skizze Velvet 185 g/m ²				●	●	●	●		●	●	●
Skizze Nostalgie 190 g/m ²	●	●	●	●	●	●	●	●	●	●	●
Skizze 190 g/m ² matt	●	●	●	●	●	●	●	●	●	●	●
Skizzen-Postkartenblock 190 g/m ²	●		●	●	●	●	●		●	●	●
Federzeichenblock 250 g/m ²				●	●	●	●		●	●	●
Skizzenbuch D&S 140 g/m ²				●	●	●	●		●	●	●
Skizzenbuch Deko 140 g/m ²				●	●	●	●		●	●	●
Echt-Bütten Ingres 100 g/m ²	●	●	●	●	●	●	●	●	●		●
Echt-Bütten Bugra 130 g/m ²	●	●	●	●	●	●	●	●	●		●
Japicol 2000 170 g/m ²	●	●	●	●	●	●	●	●	●		●
Öl-Pastell 230 g/m ²					●	●	●	●			●
Pastell-Velour 260 g/m ²	●		●	●	●	●	●				

	Aquarell	Gouache	Tempera	Bleistift	Kohlezeichnung	Pastellkreide	Ölkreide	Acryl	Tinte	Chinesische Tinte	Linoldruck	Öl
Öl & Acryl												
Öl- und Acryl 230 g/m ²						●	●	●				●
Öl- und Acryl 240 g/m ²			●			●	●	●				●
Acryl 360 g/m ²	●	●	●	●	●	●	●	●	●	●	●	
Acryl 450 g/m ²	●	●	●	●	●	●	●	●	●	●	●	
Palettenblock 60 g/m ²								●				●

● ideal geeignet
● geeignet

Nur wenige Firmen weltweit können so stolz wie die Hahnemühle auf eine mehr als 400jährige Tradition zurück blicken. Die älteste deutsche Künstlerpapierfabrik hat in den vergangenen Jahren weitere Marken unter dem Dach der Hahnemühle erfolgreich vereint.



Die französische Firma **Lana** stellt seit 1590 prestigeträchtige Papiere her und bietet Künstler- und grafische Papiere an. Das kompakte Lana-Sortiment für klassische Maltechniken bis hin zu innovativen, neuartigen Druck-Anwendungen ergänzt das Hahnemühle Portfolio. Für die Aquarellmalerei gibt es 100% Hadernpapiere in matt, rau und satiniert bis zu einer

Grammatur von 640 g/m². Sehr umfangreich ist die Palette farbiger Papiere für alle trockenen Maltechniken - bis zu 30 farbige Papiere stehen Künstlern zur Verfügung. Die Lana-Papiere sind in allen gängigen Block- und Bogenformaten und auch als Rollen erhältlich.



Moulin du Coq

Unter dem Namen **Moulin du Coq** bietet die Hahnemühle bereits seit einem Jahrzehnt ein kleines, übersichtliches Sortiment in Frankreich an. Eine eigene Tochtergesellschaft vertreibt speziell auf den französischen Geschmack abgestimmte, hochwertige Papiere aus der breiten Produktpalette der Hahnemühle. Es handelt sich dabei um ausschließlich in der Hahnemühle produzierte Papiere für die Aquarell-, Skizzen- und Ölmaltechnik. Zum Sortiment gehören u.a. auch wertvolle Echt-Bütten Papiere aus 100 % Hadern mit matten und rauen Oberflächen. Das Moulin du Coq-Sortiment ist in Frankreich in allen gängigen Block- und Bogenformaten erhältlich.



japico®

Unter dem Namen **Japico** vertreibt die Hahnemühle ihre hochwertigen Papiere aus feinsten Hadern und Zellulosefasern und reinem Quellwasser an ausgewählte Fachhandelspartner. Das kleine, übersichtliche Sortiment ist in Blockformaten erhältlich und umfasst Papiere für die Aquarell-, Skizzen-, Pastell- und Öl/ Acrylmaltechnik und einen besonderen „Exoten“: einen Block für Linol- und Batikanwendungen.



Passepartout-, Archiv- und Kupferdruckkartons

Einrahmen, präsentieren, archivieren:

Die Passepartoutkartons der Hahnemühle werden hauptsächlich im Bereich der Einrahmung als Umrahmung für künstlerische Exponate eingesetzt. Außerdem bilden diese hochwertigen Echt-Bütten Kartons die Grundlage für die mehrlagig kaschierten Museumkartons der Hahnemühle. Auch im Bereich der Druck- und Zeichentechniken finden die Passepartoutkartons verschiedenste Einsatzmöglichkeiten.

Die Archivkartons finden vor allem bei der Aufbewahrung wertvollster Museums- und Archivstücke sowie im Bereich der Fotoarchivierung ihre Einsatzmöglichkeiten. Aber auch Buchbindern, Druckern und Künstlern bietet der Karton ein breites Spektrum von Einsatzmöglichkeiten. Alle Hahnemühle Passepartout- und Archivkartons sind nach Standard-PAT und nach Color-PAT getestet und eignen sich zur Archivierung von Schwarz-Weiß-Bildern, Farbbildern sowie Dokumenten.

Die Hahnemühle Echt-Bütten-Kartons für künstlerische Druckgrafik sind für die verschiedensten traditionellen Drucktechniken wie Hochdruck (z.B. Holzschnitt), Tiefdruck (z.B. Kupferstich), Flachdruck (z.B. Lithographie) und Durchdruck (z.B. Siebdruck) gefertigt. Bei allen Verfahren werden besonders gute Ergebnisse mit nicht-toxischen Druckfarben erzielt.



Hahnemühle FineArt freut sich über die Zusammenarbeit mit vielen renommierten Künstlern.

Folgende Kunstwerke, die auf Papieren der Hahnemühle Traditional FineArt Collection gemalt wurden, sind in dieser Broschüre abgebildet:

Titelseite

©Felix Eckhardt, „Werkmeister“
 ©Karin Kuthe
 ©Jesús Vilallonga, „Margarita de Austria“
 ©Ekkehardt Hofmann, „Santa Maria della Salute“
 ©Werner Maier

Seite 2

©Ekkehardt Hofmann, „Venedig“
 ©Cordula Kerlikowski, „Australien“
 ©Werner Maier

Seite 4

©Felix Eckhardt, „Werkmeister“
 ©Karin Kuthe
 ©Ekkehardt Hofmann, „Santa Maria della Salute“
 ©Jesús Vilallonga, „Blue Malvi“
 ©Ulrich Lassek

Seite 16

©Ekkehardt Hofmann, „Amaryllis“

Weitere interessante Tipps und Tricks, Informationen und Neuigkeiten finden Sie im Internet unter:
www.hahnemuehle.de

Deutschland

Hahnemühle FineArt GmbH
Hahnestr. 5
D-37586 Dassel
Phone +49 55 61 79 12 35
Facsimile +49 55 61 79 13 51
tfa@hahnemuehle.de

Großbritannien

Hahnemühle UK
Unit 12 . Waterways Business Centre
South Ordnance Road
GB-Enfield EN3 6JJ
Phone +44 84 53 30 01 29
Facsimile +44 19 92 76 31 05
uksales@hahnemuehle.de

Frankreich

Moulin du Coq
39/41, Rue de la Chaussée d'Antin
F-75009 Paris
Phone +33 1 53 25 04 90
Facsimile +33 1 53 25 04 91
contact@moulinducoq.fr

USA

Hahnemühle USA
722 E. Calhoun Street
USA-Woodstock, IL 60098
Phone +01 81 55 02 58 80
Facsimile +01 81 55 02 58 79
sales@hahnemuhleusa.com

www.hahnemuehle.de

