

The company



HAVO b.v.

Lokhorstweg 6
3851 SE Ermelo
Postbus 320
3850 AH Ermelo
Holland

T: +31 (0)341 56 08 54
F: +31 (0)341 55 12 11
E-mail: info@havo.com
Internet: www.havo.com

Sales department:

Rob van Kampen
Jan van 't Klooster
Erica van Eden
Liesbeth Abercrombie
Arjenne de Wit - Schot

r.vankampen@havo.com
j.klooster@havo.com
e.vaneden@havo.com
l.abercrombie@havo.com
a.schot@havo.com

BTW-nr: NL 801463440 B01
Rabobank Ermelo: 35.46.50.270
IBAN: NL82 RABO 0354 6502 70
BIC: RABONL2U



NL

Voor creatieve verbruiksmaterialen zoals verf, boetseer- en tekenmaterialen, bent u bij Havo aan het juiste adres. Het merk Creall® is al 48 jaar en in meer dan 45 landen een begrip binnen de educatieve - en hobbysector. Een team van 40 enthousiaste medewerkers is dagelijks bezig met het ontwikkelen en continu verbeteren, produceren en verkopen van onze Creall®-producten, welke u in deze catalogus aantreft. Veel van onze producten worden gebruikt door kinderen en met kinderen kun je niet voorzichtig genoeg zijn. Kwaliteit en veiligheid staan bij ons dan ook hoog in het vaandel; u kunt hier meer over vinden in het betreffende hoofdstuk. Uiteraard kunt u ook nadere informatie vinden op onze website www.havo.com. Vragen? Neemt u gerust contact met ons op.

GB

For your creative consumables like paints, modelling and drawing materials, Havo is the right place to be. Within the educational and hobby sectors the Creall® brand has been noted in over 45 countries for 48 years already. The daily activities of a team of forty enthusiastic employees are developing and continuously improving, manufacturing and selling our Creall® products, as shown in this catalogue. Many products are used by children, a group of users to be treated with the greatest care. Quality and security are paramount at Havo, please find more about this item in the relevant section. Of course further information is given on our web site www.havo.com. Please contact us if you have any additional questions.

F

Pour tout ce qui concerne le matériel de créativité comme la peinture, la pâte à modeler ou encore le matériel de dessin, chez Havo vous êtes à la bonne adresse. La marque Creall® est depuis 48 ans et dans plus de 45 pays une référence dans le secteur éducatif et dans celui du loisir. Une équipe de 40 collaborateurs enthousiastes se préoccupe quotidiennement de l'amélioration du développement en continu, ainsi que de la production et de la commercialisation de nos produits Creall® qui vous trouverez dans ce catalogue. Beaucoup de nos produits sont utilisés par des enfants et la sécurité des enfants doit être une préoccupation essentielle. C'est pourquoi la qualité et la sécurité sont nos priorités. Vous trouverez ici plus d'informations dans le chapitre consacré à ce sujet. Vous pouvez bien entendu trouver des informations plus détaillées sur notre site internet www.havo.com. Si vous avez des questions, n'hésitez pas à nous contacter.

D

Für kreative Verbrauchsmaterialien wie Farben, Modellier- und Zeichenmaterialien, sind Sie bei Havo an der richtigen Adresse. Die Marke Creall® ist seit 48 Jahren und in mehr als 45 Ländern ein Begriff auf dem Bildungs- und Hobbysektor. Ein Team von vierzig engagierten Mitarbeitern beschäftigt sich täglich mit der Entwicklung und ständigen Verbesserung sowie dem Produzieren und Verkaufen unserer Creall® Produkte, welche Sie in diesem Katalog finden. Viele unserer Produkte werden von Kindern benutzt; und mit Kindern können Sie nicht vorsichtig genug sein. Qualität und Sicherheit stehen bei uns an oberster Stelle; mehr hierüber finden Sie in dem betreffenden Kapitel. Selbstverständlich finden Sie auch nähere Informationen auf unserer Website www.havo.com. Haben Sie noch weitere Fragen, dann nehmen Sie bitte Kontakt mit uns auf.

Management Havo

A handwritten signature in blue ink that reads "J. Vos".

J. Vos
General Manager

The products

creative schoolproducts



Creall-mini (2+)

Creall-mini posterpaint	6
Creall-mini fingerpaint	7
Creall-mini modelling material	8
Creall-mini kidbrush	9
Creall-mini fingerpaste	10



Paint and accessories

Creall-color	14
Creall-dacta-color	15
Creall-basic-color	16
Creall-basic-color pastel	17
Creall-basic-colours of the world	17
Creall-opaque black	18
Creall-opaque white	18
Creall-fingerpaint	19
Creall-senses	20
Creall-press&paint	21
Creall-watercolor	22
Creall-boardy	23
Creall-magnet	24

Paint and accessories

Creall-fluor	25
Creall-glitter	26
Creall-gloss	27
Creall-glass	28
Creall-glow	30
Creall-indian ink	31
Creall-lino	32
Creall-tint	33
Creall-pearl	34
Creall-spongy	35
Creall-spongy tint	36
Creall-studio acrylics metallic	37
Creall-tex	38
Creall-trans	39
Creall-brushes	40
Creall-trixi brush	42
Creall-mini kidbrush	42
Creall-liner	43
Creall-stencils	44
Creall-mask stencils	44
Creall-paint rollers	45
Creall-pattern rollers	45
Creall-paint tray	46
Creall-foam brushes	46



creative hobby- and fine art



Paints and accessories

Creall-studio acrylics	86
Creall-studio acrylics metallic	87
Creall-studio acrylics pearlescent	87
Creall-top-deco	88
Creall-display 80 ml	89
Creall-binder	90
Creall-gesso	90
Creall-gel medium	91
Creall-modelling paste	92
Creall-structure	93
Creall-canvas	94
Creall-easels	94



Paint and accessories

Creall-apron	47
Creall-multimediu	48
Creall-pearlmedium	49
Creall-stickermedium	50
Creall-texmedium	51
Creall-varnish	52

Modelling materials and accessories

Creall-cutters	66
Creall-funny characters	66
Creall-modelling tools	67
Creall-spatulas	67
Creall-clay roller	68



Glues and accessories

Creall-clic	54
Creall-coll	55
Creall-fix	56
Creall-hobbyglue	57
Creall-glitterglue	58
Creall-kidstick	59
Creall-glue accessories	60



Drawing materials

Creall-chalk	70
Creall-maxi	71
Creall-trixi	71
Creall-maxi markers	72
Creall-waxy	73
Creall-oily	74
Creall-silky	75
Creall-face art	76



Modelling materials and accessories

Creall-do & dry	62
Creall- do & dry light	62
New! Creall-dough	63
Creall-supersoft	64
Creall-supersoft safari	64
Creall-therm junior	65



Plastic products

Creall-foam	78
Creall-junior stilts	79
Creall-superbeads	80
Creall-coat cover	81
Creall-non-spill pot	82
New! Creall-refillable bottles	83

products

Paint and accessories

Creall-boardy	95
Creall-magnet	96
New! Creall-glitter	97
Creall-glass	98
Creall-indian ink	99
Creall-lino	100
Creall-tint	101
Creall-pearl	102
New! Creall-porcelain	103
Creall-tex	104
New! Creall-3D liner	105
Creall-varnish	106



Glues and mediums

Creall-clic	107
Creall-hobbyglue	108
Creall-crackle	109
Creall-découpage	110
Creall-tex découpage	110



Modelling materials

Creall-do & dry	111
Creall-do & dry light	111



Safety



NL

Productveiligheid krijgt steeds meer aandacht en wordt geregeld in Europese wetgeving en richtlijnen zoals REACH (1907/2006) en de speelgoedrichtlijn (2009/48/EG). REACH richt zich met name op risicobeheersing bij het gebruik van chemische stoffen.

De nieuwe speelgoedrichtlijn moet per 20 juli 2011 worden toegepast en heeft betrekking op al het speelgoed dat ontworpen is voor kinderen tot 14 jaar. Een product dat hieraan voldoet is herkenbaar aan de CE-markering. Deze markering vindt u op alle producten van Havo die als speelgoed zijn geclassificeerd.

Wetgeving op het gebied van productveiligheid en de handhaving daarvan zal in de toekomst steeds verder aangescherpt worden.

Havo volgt deze wetgeving op de voet en werkt continu in eigen laboratorium aan de ontwikkeling van:

- producten die inspireren en bijdragen aan de creatieve ontwikkeling van jong en oud en prettig zijn om mee te werken.
- nieuwe en veilige producten waar we trots op zijn!

Om dat te benadrukken vindt u ons kwaliteitszegel "Quality from Holland" op onze Creall-producten.

Veiligheid, kwaliteit en inspiratie bieden; dat is waar Havo voor staat!

GB

Product safety gets increasing attention and is regulated in European legislations and directives like REACH (1907/2006) as well as the toy directive (2009/48/EG). REACH especially focuses on controlling risks in using chemicals.

The new toy directive must be applied as per 20 July 2011 and covers any toy designed for children till the age of 14. A product that meets these requirements is identified by the CE-symbol. You will find the CE-symbol on every Havo product classified as a toy.

Legislation on product safety and its enforcement will be increasingly tightened in the future. Havo closely follows the law and in our own laboratory we continuously are developing:

- inspiring products that contribute to the creative development of youngsters and the elderly and that are pleasant to work with;
- new and safe products we can be proud of!

To emphasize that you will find our quality seal "Quality from Holland" on our Creall® products.

Safety, quality and offering inspiration, that's what Havo stands for.

F

La sécurité des produits est l'objet de toujours plus d'attention. Elle est règlementée par les lois et les directives européennes comme REACH (1907/2006) et la directive européenne relative à la sécurité des jouets (2009/48/EG). REACH se concentre notamment sur la gestion des risques liés à l'utilisation de produits chimiques.

La nouvelle directive européenne relative à la sécurité des jouets doit être appliquée à partir du 20 juillet 2011. Elle concerne les jouets conçus pour des enfants de moins de 14 ans. Un produit qui répond aux exigences de cette directive est reconnaissable au marquage CE. Vous trouverez ce marquage sur tous les produits Havo classés comme jouets.

Dans l'avenir, la législation sur la sécurité des produits ainsi que son maintien seront sans cesse renforcés. Havo respecte cette législation à la lettre et travaille continuellement dans ses propres laboratoires au développement :

- de produits inspirants qui contribuent au développement créatif des jeunes comme des moins jeunes, et qui sont agréables à utiliser.
- de produits nouveaux et sûrs dont nous pouvons être fiers.

Pour souligner cela, vous trouverez notre label de qualité "Quality from Holland" sur nos produits Creall. Vous offrir sécurité, qualité et inspiration; c'est ce que nous défendons!

D

Produktsicherheit bekommt immer mehr Bedeutung und wird in europäischen Gesetzen und Richtlinien festgelegt, wie REACH (1907/2006) und der Spielzeugrichtlinie (2009/48/EG). REACH bezieht sich insbesondere auf die Risikobewertung beim Gebrauch von chemischen Stoffen.

Ab 20. Juli 2011 muss die neue Spielzeugrichtlinie angewendet werden; sie bezieht sich auf Spielzeug, das geeignet ist für Kinder bis 14 Jahre. Ein Produkt, das diesen Anforderungen entspricht, ist zu erkennen an dem CE-Logo. Dieses Logo finden Sie auf allen Havo-Produkten, die als Spielzeug klassifiziert sind.

Die Gesetzgebung auf dem Gebiet der Produktsicherheit und deren Durchsetzung wird in Zukunft stets weiter verschärft werden.

Havo folgt dieser Gesetzgebung eng und arbeitet im eigenen Labor kontinuierlich an der Entwicklung von:

- Produkten, die anregen und beitragen zur kreativen Entwicklung von Jung und Alt, und die angenehm zu verarbeiten sind.
- neuen und sicheren Produkten, auf die wir stolz sind!

Um das zu verdeutlichen, finden Sie unser Gütesiegel "Quality from Holland" auf unseren Creall®-Produkten. Sicherheit, Qualität und Inspiration bieten: dafür steht Havo!



Creall-mini

Specially developed for
children aged 2 and older


2+

“Our youngest are challenged by the appealing colours and shapes to explore the possibilities of paint and modelling materials. To play with these materials is a sensopathic experience which contributes to the child’s muscular movement”

Herma Gerretsen
pediatric physiotherapist
Ermelo, NL



2+

Creall® - mini posterpaint

uitwasbare plakkaatverf
washable posterpaint
gouache liquide lavable
auswaschbare Plakatfarbe



(NL)

- aansprekende felle kleuren voor de eerste kleurbeleving van onze allerkleinsten
- ontwikkeld voor kinderen vanaf 2 jaar
- makkelijk uitwasbaar uit de meeste stoffen op 40 °C
- makkelijk afwasbaar van de huid
- in een aansprekende en praktische fles met mengschaal

(GB)

- appealing bright colours for the first colour experience of our youngest
- especially developed for children aged 2 and older
- easily washable from most fabrics at 40 °C
- washes easily from the skin
- available in appealing and practical bottle with mixing tray

(F)

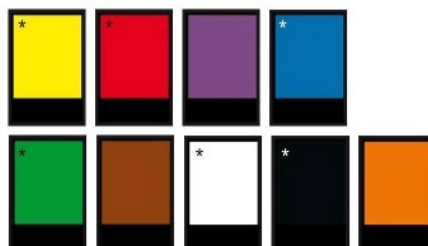
- couleurs vives et attrayantes pour la première expérience des couleurs des tout-petits
- conçu pour les enfants à partir de 2 ans
- facilement lavable à 40 °C sur la plupart des tissus
- facilement lavable sur la peau
- présenté dans un flacon attrayant et facile à utiliser avec une palette de mélange intégrée

(D)

- ansprechende helle Farben für das erste Farberlebnis unserer Allerjüngsten
- entwickelt für Kinder ab 2 Jahren
- läßt sich aus den meisten Stoffen gut auswaschen bei 40°C
- einfach von der Haut zu entfernen
- in einer ansprechenden und praktischen Flasche mit Mischschale



contents	bottle 500ml
packing unit	6 bottles
colour/description	art.no.
yellow *	46001
red *	46002
violet	46003
blue *	46004
green *	46005
brown	46006
white *	46007
black *	46008
orange	46009
assortment	art.no.
6 x 500 ml *	46015



Creall® - mini fingerpaint

uitwasbare vingerverf
washable fingerpaint
gouache au doigt lavable
auswaschbare Fingerfarbe


2+



NL

- aansprekende felle kleuren voor de eerste kleurbeleving van onze allerkleinsten
- ontwikkeld voor kinderen vanaf 2 jaar
- makkelijk uitwasbaar uit de meeste stoffen op 40 °C
- makkelijk afwasbaar van de huid
- in een aansprekende en praktische fles met mengschaal of als basisset met 4 kleuren
- voldoet aan de Europese veiligheidsnorm EN71-7
- extra beveiligd met bitterstof

GB

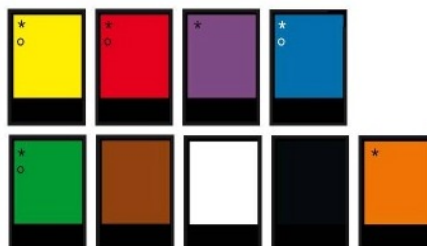
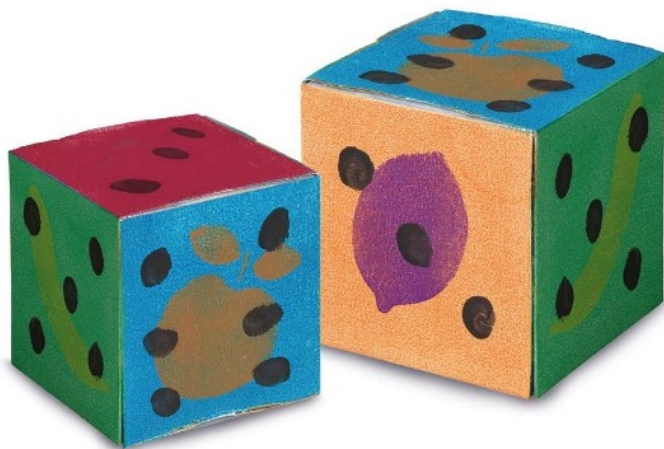
- appealing bright colours for the first colour experience of our youngest
- especially developed for children aged 2 and older
- easily washable from most fabrics at 40 °C
- washes easily from the skin
- available in appealing and practical bottle with mixing tray or as basic set with 4 colours
- complies with European safety standard EN71-7
- extra safe by a bittering agent

F

- couleurs vives et attrayantes pour la première expérience des couleurs des tout-petits
- conçu pour les enfants à partir de 2 ans
- facilement lavable à 40 °C sur la plupart des tissus
- facilement lavable sur la peau
- disponible en flacon attrayant et facile à utiliser avec une palette de mélange intégrée ou en set de base avec quatre couleurs
- conforme à la norme de sécurité européenne EN71-7
- sécurité supplémentaire par un agent d'amertume

D

- ansprechende helle Farben für das erste Farberlebnis unserer Allerjüngsten
- entwickelt für Kinder ab 2 Jahren
- läßt sich aus den meisten Stoffen gut auswaschen bei 40°C
- einfach von der Haut zu entfernen
- in einer ansprechenden und praktischen Flasche mit Mischschale oder als Set mit 4 Farben
- entspricht der europäischen Sicherheitsnorm EN71-7
- besonders sicher durch Bitterstoff



contents	bottle 500ml	
packing unit	6 bottles	
colour/description	art.no.	
yellow * °	07501	
red * °	07502	
violet *	07503	
blue * °	07504	
green * °	07505	
brown	07506	
white	07507	
black	07508	
orange *	07509	
assortment	art.no.	packing unit
4x125gr °	07535	6
6 x 500 ml *	07515	



Creall[®]-mini modelling material

boetseermateriaal
modelling material
pâte à modeler
Modelliermasse



(NL)

- voor de motorische ontwikkeling van onze allerkleinsten
- speciaal ontwikkeld voor kinderen vanaf 2 jaar
- bijzonder makkelijk kneedbaar
- leuk om mee te spelen
- aansprekende kleuren
- blijft zacht en droogt niet uit
- volkomen veilig (glutenvrij)

(GB)

- to stimulate the muscular movement of our youngest
- especially developed for children aged 2 and older
- very easily kneadable
- fun to play with
- appealing colours
- stays soft and does not dry out
- totally safe (gluten free)

(F)

- pour le développement de la motricité des tout-petits
- conçu pour les enfants à partir de 2 ans
- très facilement malléable
- agréable à jouer
- couleurs attrayantes
- reste souple et ne durcit pas
- parfaitement sûr (sans gluten)

(D)

- für die Entwicklung der Motorik unserer Allerjüngsten
- entwickelt für Kinder ab 2 Jahren
- sehr leicht knetbar
- macht Spaß zu spielen
- attraktive Farben
- bleibt geschmeidig und trocknet nicht aus
- vollkommen sicher (glutenfrei)



contents	tub 350 g	tub 1350 g
packing unit	12 pcs	8 pcs
assortment	art.no.	art.no.
tub of 5 assorted colours	25900	25905

Creall® mini kidbrush

kinderpenseel
kid brush
pinceau enfant
Kinderpinsel

2+



(NL)

- stevig varkensharen penseel voor de allerkleinsten
- extra grote penseel, makkelijk vast te houden
- met antiknoeirand (rolt niet weg!) of ergonomisch gevormde greep
- makkelijk schoon te maken
- ideaal voor plakkaatverf

(GB)

- solid bristle brush for our youngest
- oversized handle, easy to hold
- with non-spilling rim (does not roll away!) or ergonomic shaped handle
- easy to clean
- ideal for tempera colours

(F)

- pinceau corps gros module en soie de porc pour les tout-petits
- manche facile à tenir
- disponible avec une collerette qui empêche le pinceau de rouler et de couler ou avec un manche ergonomique
- facile à nettoyer
- idéal pour la gouache

(D)

- stabile Borstenpinsel für die Allerjüngsten
- Sonderformat, einfach zu halten
- mit Schutzrand (rollt nicht weg!) oder ergonomisch geformtem Griff
- einfach zu reinigen
- sehr gut geeignet für Plakatfarbe



packing unit	12 pcs
description	art.no.
Kidbrush, balloon handled	16920
Kidbrush, non spill	16921

description	art.no.	packing unit
Creall empty bucket without lid	39200	100
<i>For cleaning and storing brushes</i>		

2+

Creall® - mini fingerpaste

plaksel
gluepaste
coller
Leimpaste

New!



(NL)

- plaksel op basis van natuurlijke grondstoffen
- ontwikkeld voor kinderen vanaf 2 jaar
- gebruiksklaar
- gemakkelijk aan te brengen met vingers of lijmkwastje
- makkelijk uitwasbaar uit de meeste stoffen op 40°C
- makkelijk afwasbaar van de huid
- volkomen veilig (glutenvrij)
- voldoet aan de Europese veiligheidsnorm EN71-7

(GB)

- gluepaste based on natural components
- especially developed for children aged 2 and older
- ready for use
- easy to apply with fingers or by using a glue brush
- easily washable from most fabrics at 40°C
- washes easily from the skin
- totally safe (gluten free)
- complies with European safety standard EN71-7

(F)

- colle à base de produits naturels
- conçue pour les enfants à partir de 2 ans
- prête à l'emploi
- facilement utilisable avec les doigts ou avec un pinceau à colle
- facilement lavable de la plupart des tissus à 40°C
- s'enlève facilement de la peau
- parfaitement sûr (sans gluten)
- conforme à la norme de sécurité européenne EN71-7

(D)

- Kleister auf der Basis natürlicher Materialien
- entwickelt für Kinder ab 2 Jahren
- gebrauchsfertig
- einfach zu verwenden mit den Fingern oder einem Leimpinsel
- lässt sich aus den meisten Stoffen gut auswaschen bei 40°C
- einfach von der Haut zu entfernen
- vollkommen sicher (glutenfrei)
- entspricht der europäischen Sicherheitsnorm EN71-7



contents	pot 100 g
packing unit	24
description	art.no.
pot gluepaste 100 g	10600

